

Екз. №.....

**МИНИСТЕРСТВО НА ОТБРАНАТА
НА РЕПУБЛИКА БЪЛГАРИЯ**

ТЕХНИЧЕСКА СПЕЦИФИКАЦИЯ

„ЗИМНА ПОДПЛАТА ЗА ГАЩЕРИЗОН CWU-27/P”

ТС. *И 71.3673.20*.....

СОФИЯ

2020 г.

1. НАИМЕНОВАНИЕ НА ПРОДУКТА

„ЗИМНА ПОДПЛАТА ЗА ЛЕТАТЕЛЕН ГАЩЕРИЗОН CWU-27/P”

2. СЪСТАВ И ОПИСАНИЕ НА ПРОДУКТА

Зимна подплата за гащеризон CWU-27/P е елемент от специалното облекло на летателния състав. Зимната подплата да е от два дублиращи слоя, неподвижно захванати. Основният плат да е материал в цвят „зелен”, като на гащеризона тип CWU-27/P, съгласно MIL-C-83141A или еквивалентно/и. Вътрешният слой да е мрежест тип в цвят бял. Зимната подплата за летателен гащеризон CWU – 27/P да е със свободен силует, съобразно гащеризона тип CWU 27/P, стандартизиран по MIL-C-83141A или еквивалентно/и, с дълъг ръкав и с дълъг крачол.

3. ТАКТИКО-ТЕХНИЧЕСКИ ИЗИСКВАНИЯ КЪМ ПРОДУКТА

3.1. Изисквания по предназначение

3.1.1. Изисквания към конструкция

Зимната подплата за летателен гащеризон CWU-27/P да е със свободен силует без хоризонтални срязвания.

Двете части на подплатата – основната и мрежестата да са с:

- вертикални, срязани централно на гърба, в горната част;
- без хоризонтални срязвания в областта на талията.

Подплатата да се закопчава отпред с открит, метален неделим цип, обхващащ от чатала до околоротната извивка. Плъзгачите на ципа да са два броя. Всеки плъзгач да има по два хващача: откъм лицевата част и откъм опаковата част на подплатата.

Ръкавите да са двушевни, с класическа ръкавна извивка. В областта на китките да са прикачени допълнителни, детайли по форма от еластичен кардиран материал.

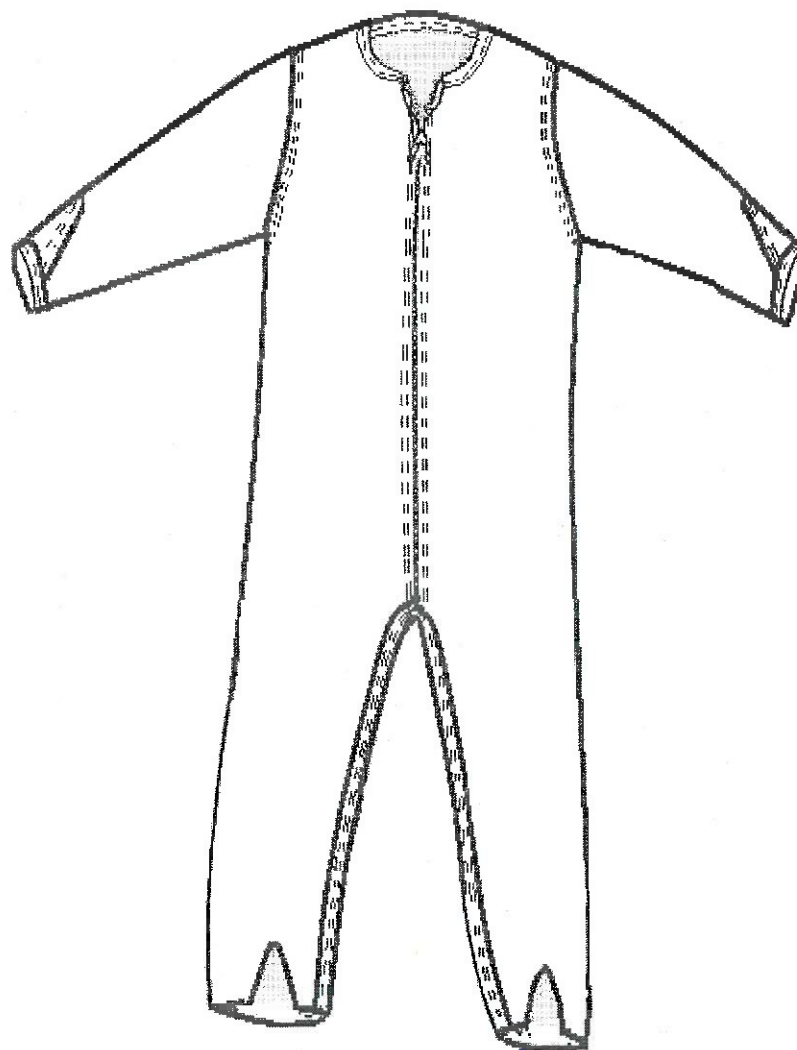
При китките ръкавите да са обточени с текстилна лента, която обхваща и покрива краищата на двата слоя: основен плат и мрежата.

Крачолите при глезените да са обточени с текстилна лента, покриваща основния плат и мрежата.

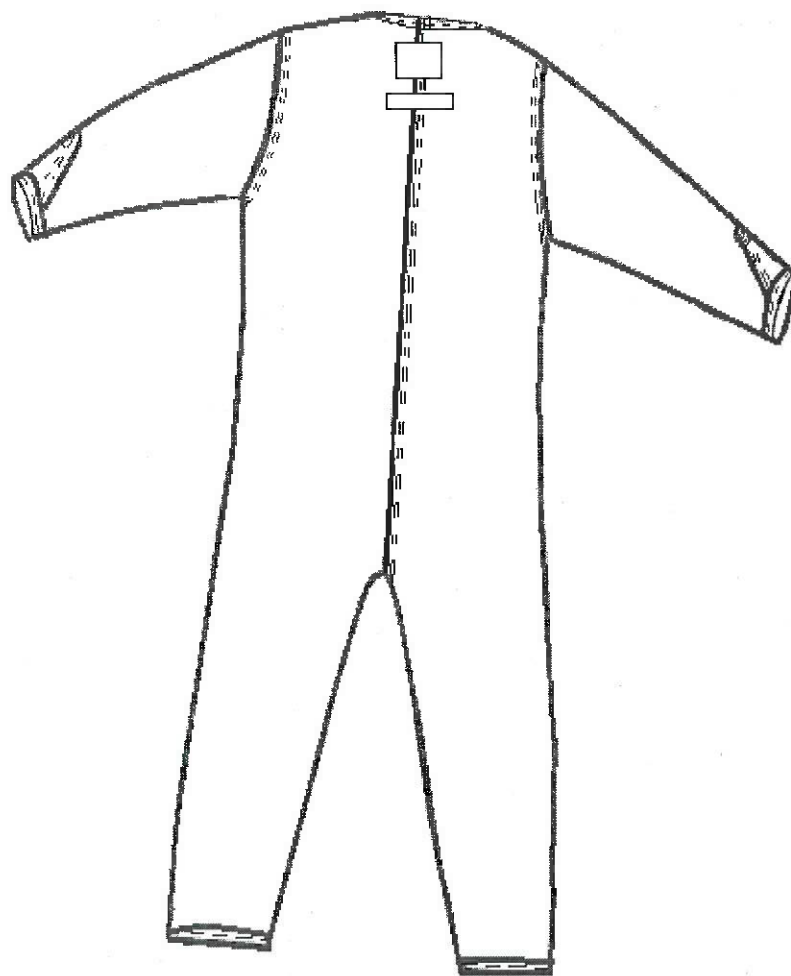
На крачолите, в края при глезените, централно, отпред да има изработени триъгълни отвори – шлицове, които по контурите да са обточени с текстилна лента.

Всички лицеви шевове са двуиглови, верижни.

Маркировъчните ленти да са защити неподвижно на видно място.



Фиг.1 – Зимна подплата за гашеризон CWU-27/P – предна част



Фиг.2 – Зимна подплата за гащеризон CWU-27/P – гръб

Конструкциите (отбелязани със знак „x“) на зимната подплата за летателен гащеризон CWU-27/P да са в ръсторазмери (номера) и да бъдат съвместими с тези на гащеризона CWU-27/P, съгласно Таблица 1.

Таблица 1 – Ръсторазмери (номера)

Ръст, см Обхват, см Буквен код	Обиколка на гърдите, см							
	Обхват, см							
	Цифров код							
	88 86÷90 34	92 90÷94 36	96 94÷98 38	100 98÷102 40	104 102÷106 42	108 106÷110 44	112 110÷114 46	116 114÷118 48
164 -168 - 172 162 ÷ 174 S	x	x	x	x	x	x	x	
172 -176 - 180 170 ÷ 182 R	x	x	x	x	x	x	x	x
180 -184 - 188 178 ÷ 190 L	x	x	x	x	x	x	x	x

3.1.2. Изисквания към материалите

Материалите, необходими за изработване на подплата да са съгласно спецификацията в Таблица 2.

Таблица 2 – Спецификация на материалите

№	Наименование на материалите	Предназначение
1.	Лицев основен плат : 1.1 Състав – както на гащеризон CWU 27/P, съгласно MIL-C-83141A или еквивалентно/и. 1.2 Цвят, идентичен на гащеризон CWU 27/P съгласно MIL-C-83141A или еквивалентно/и.	Основа на зимната подплата за гащеризон CWU 27/P.
2.	Мрежест плат: цвят - бял	Вътрешна част на зимната подплата
3.	Еластичен кардиран текстилен материал	За допълнителни детайли на ръкавите
4.	Бие текстилно широчина (9,0 ±2,0) mm; цвят идентичен на цвета, на основния лицев плат	За обточване на околоратна, ръкави и крачоли
5.	Цип, неделим, метални звена, двупосочен – 1 бр.	За предно закопчаване на изделието
6.	Маркировъчна бяла лента с черни букви, които да запазват четливостта си: • производител; • ръсторазмер; • състав; • условия за пране; • условия за влаго-топлинна и химическа обработка • година на производство.	За подплата за гащеризон CWU 27/P.

ТС. № 71.3673.20

3.1.3. Изисквания към кроенето

Да се спазва направлението на основната нишка при кроенето на детайлите.

3.1.4. Изисквания към ушиването

3.1.4.1. Съединително-укрепителни лицеви шевове на двуиглова машина с разстояние между иглите 6,4 mm да са изпълнени, както следва:

- странични шевове – предни части с гръб;
- за вертикални шевове на ръкави;
- раменни шевове за съединяване на предни части и гръб;
- шевове ръкавни извивки;
- вертикален шев на гърба.

3.1.4.2. Шевовете за прикачване на бието за обточване на вратната извивка, ръкавите и крачолите да са с ширина $(2,0 \pm 0,1)$ mm.

3.1.4.3. Всички краища на шевовете да са добре затегнати.

3.1.5. Изисквания към размери на подплатата за гащеризона

Основните размери на подплатата да са съвместими с гащеризона CWU-27/P съгласно MIL-C-83141A или еквивалентно/и за ръсторазмери по Таблица 1.

3.1.6. Методи за контрол и изпитване

Изделието да отговаря на изискванията на MIL-C-83141A или еквивалентно/и, което се доказва с декларация за съответствие за съвместимост с гащеризона CWU-27/P, издадена и заверена от Изпълнителя.

3.2. Изисквания, свързани с експлоатация на продукта

Условията за пране, влаго-топлинна и химическа обработка на изделието да са посочени на маркировъчната лента, съгласно MIL-C-83141A или еквивалентно/и.

3.3. Изисквания за устойчивост към външни въздействащи фактори

Не се изискват.

3.4. Изисквания по отношение на опазване на околната среда

Не се изискват.

3.5. Други специфични изисквания

Не се изискват.

ТС. ИИ 71.3673.20

4. ИЗИСКВАНИЯ КЪМ ВИДОВЕТЕ ОСИГУРЯВАНЕ

Не се изискват.

5. ИЗИСКВАНИЯ КЪМ ОПАКОВКАТА, МАРКИРОВКАТА, ЕТИКЕТИРАНЕТО И КОНСЕРВАЦИЯТА

Опаковката и маркировката на продукта са в съответствие с изискванията на МП-С-83141А или еквивалентно/и.

6. ИЗИСКВАНИЯ ЗА ЗАЩИТА НА КЛАСИФИЦИРАНАТА ИНФОРМАЦИЯ

Не се изискват.

7. ГАРАНЦИОНЕН СРОК

Доставчикът да гарантира спазването на изискванията на техническата спецификация при производството на продукта и запазване на качествата му, както следва:

- Гаранционният срок при съхранение да е 5 години, считано от датата на доставка.

- Гаранционният срок при експлоатация да е 24 месеца, считано от датата на получаване на продукта от военнослужещия, в рамките на срока при съхранение.

8. ОЦЕНЯВАНЕ НА СЪОТВЕТСТВИЕТО

Оценяването на съответствието на продукта с изискванията на договора и съгласно: „Методика за оценяване на съответствието на готови изделия вещево имущество“ с рег. № МЖ 71.0108.19, доставените продукти да бъдат съпроводени с:

- Документ, удостоверяващ качеството, издаден от Производителя.
- Документ, удостоверяващ произхода.
- Декларация за съответствие с изискванията по договора, съгласно БДС EN ISO /IEC 17050-1 или еквивалентно/и, издадена от Изпълнителя по договора;
- Гаранционна карта.

Оценката се извършва от комисия с председател представител на Възложителя по отношение оценяването на съответствието, с участието на представители на Заявителя/Потребителя и Изпълнителя по договора.

Съответствието на вложените в изработката на изделието материали, съгласно изискванията на MIL-C-83141A или еквивалентно/и, се доказва от Изпълнителя по договора, чрез предоставяне на декларация за съответствие, издадена и заверена от Изпълнителя.

За т.3.1 „Изисквания по предназначение” – чрез представяне на сертификат за изделието за съвместимост с гащеризона CWU-27/P MIL-C-83141A или еквивалентно/и от Изпълнителя по договора.

ТС. И 71. 3673.20