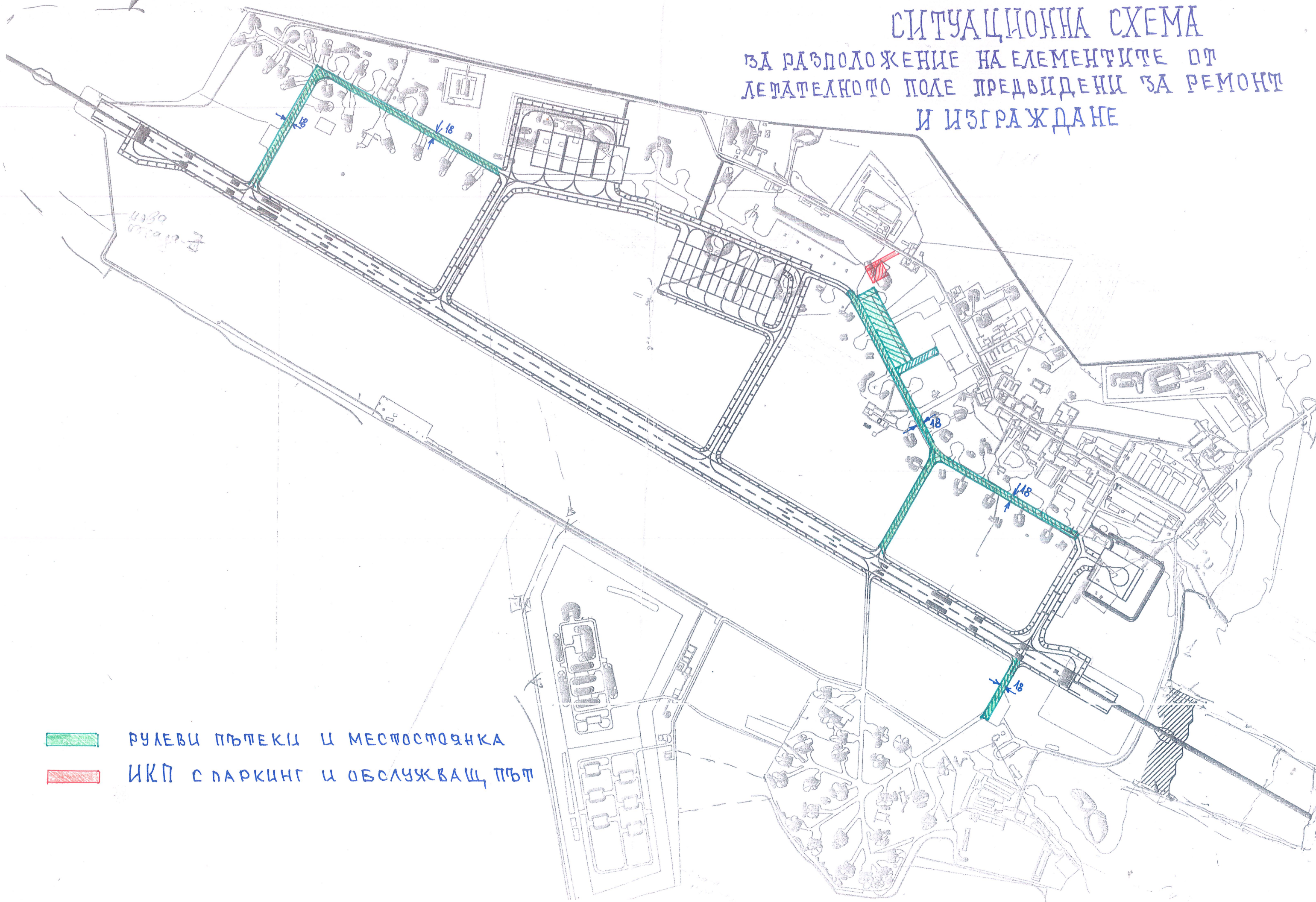


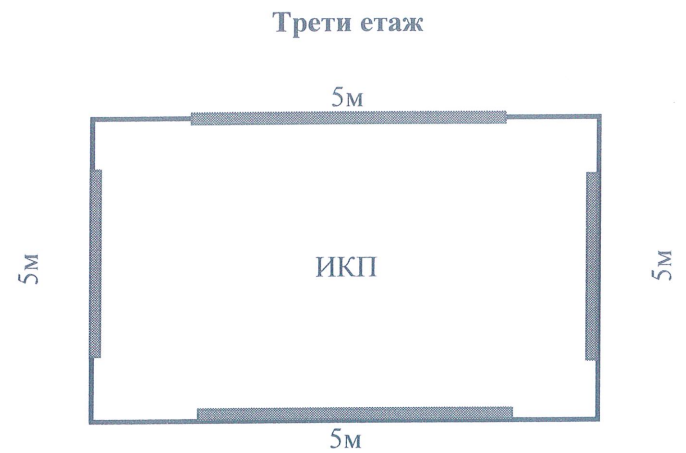
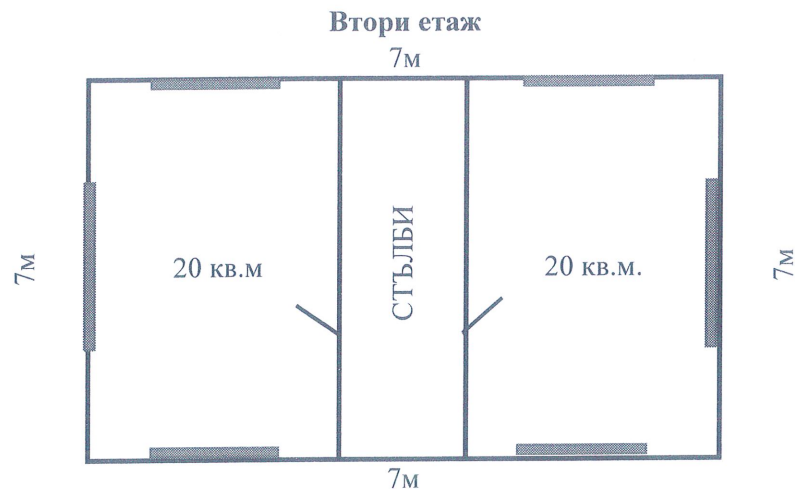
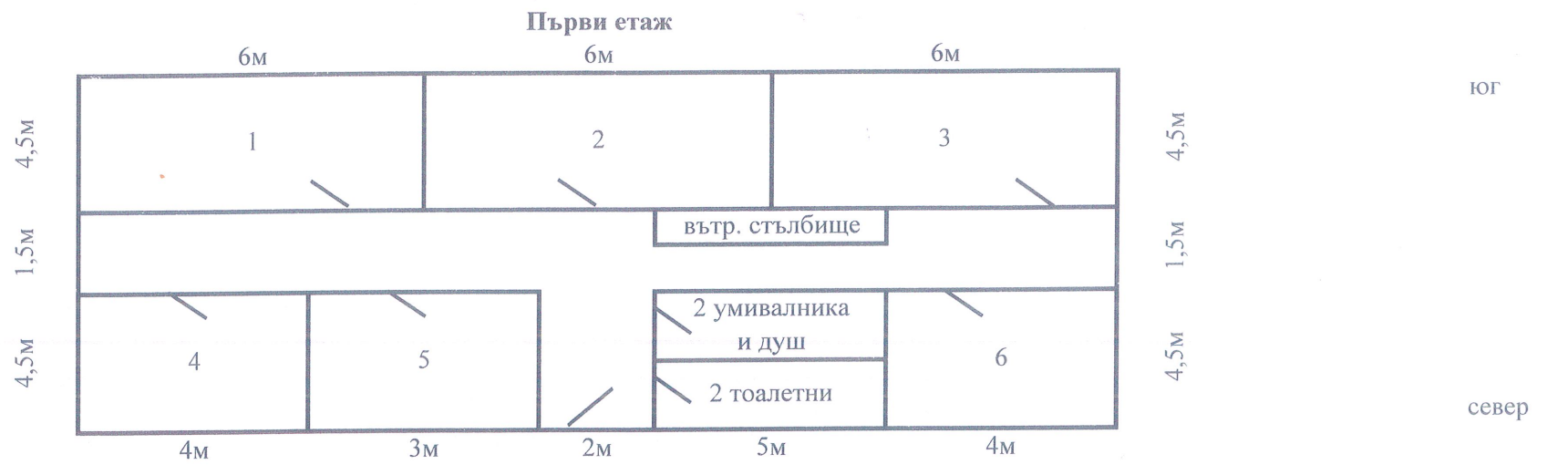


СИТУАЦИОННА СХЕМА ЗА РАЗПОЛОЖЕНИЕ НА ЕЛЕМЕНТИТЕ ОТ ЛЕТАТЕЛНОТО ПОЛЕ ПРЕДВИДЕНИ ЗА РЕМОНТ И ИЗГРАЖДАНЕ



-  РУЛЕВИ ПЪТЕКИ И МЕСТОСТОЯНКА
-  ИКП С ПАРКИНГ И ОБСЛУЖВАЩ ПЪТ

Примерно разпределение на етажи ИКП - В.Ф. 26030 - Безмер



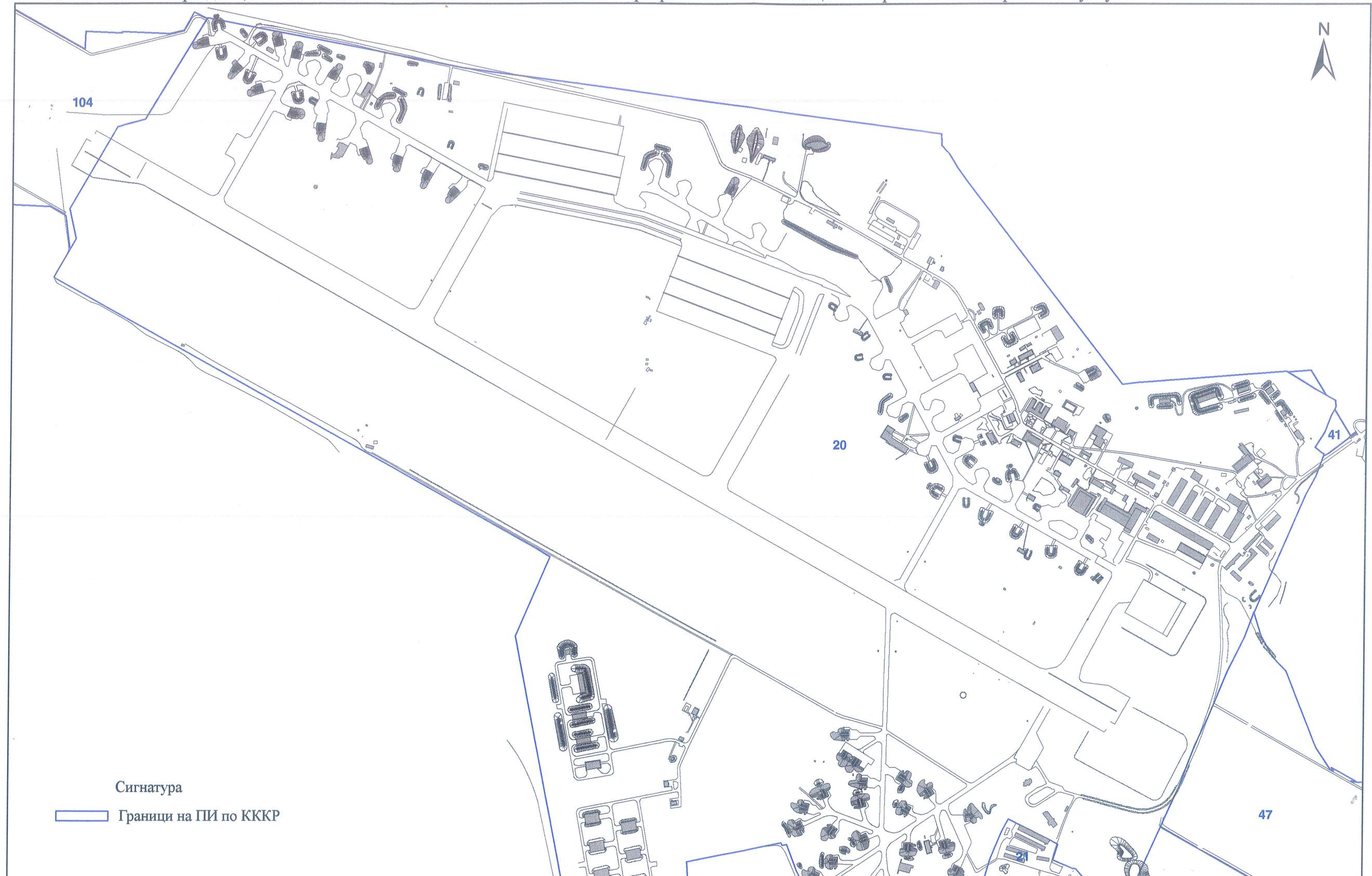
СКИЦА

№⁸¹³..... /⁰⁹..... 07. 2020 г.

на ВР 1450 част - летище Безмер, поземлен имот с идентификатор 05308.19.20 по КККР на с. Болярско, м. "Летището", общ. Тунджа, обл. Ямбол

Скицата да послужи за изготвяне на Задание за проектиране на обект: "1450/П и Р - Проектиране и ремонт на пътеки за рулиране и местостоянки във военно формирование 26030 - Безмер"

Обектът е включен в раздел I, позиция № 99 в ЕПСОССУ на МО за 2020 г. по програма 9.2.2 "Инвестиции за строителство и строителни услуги"



ИД Началник на отдел
"Кадасър и геодезия"
[Signature] / инж. Я. Жечев /

1:10 000

Изготвил:
Държавен експерт в отдел
"Кадасър и геодезия"
[Signature] / инж. М. Дундева /