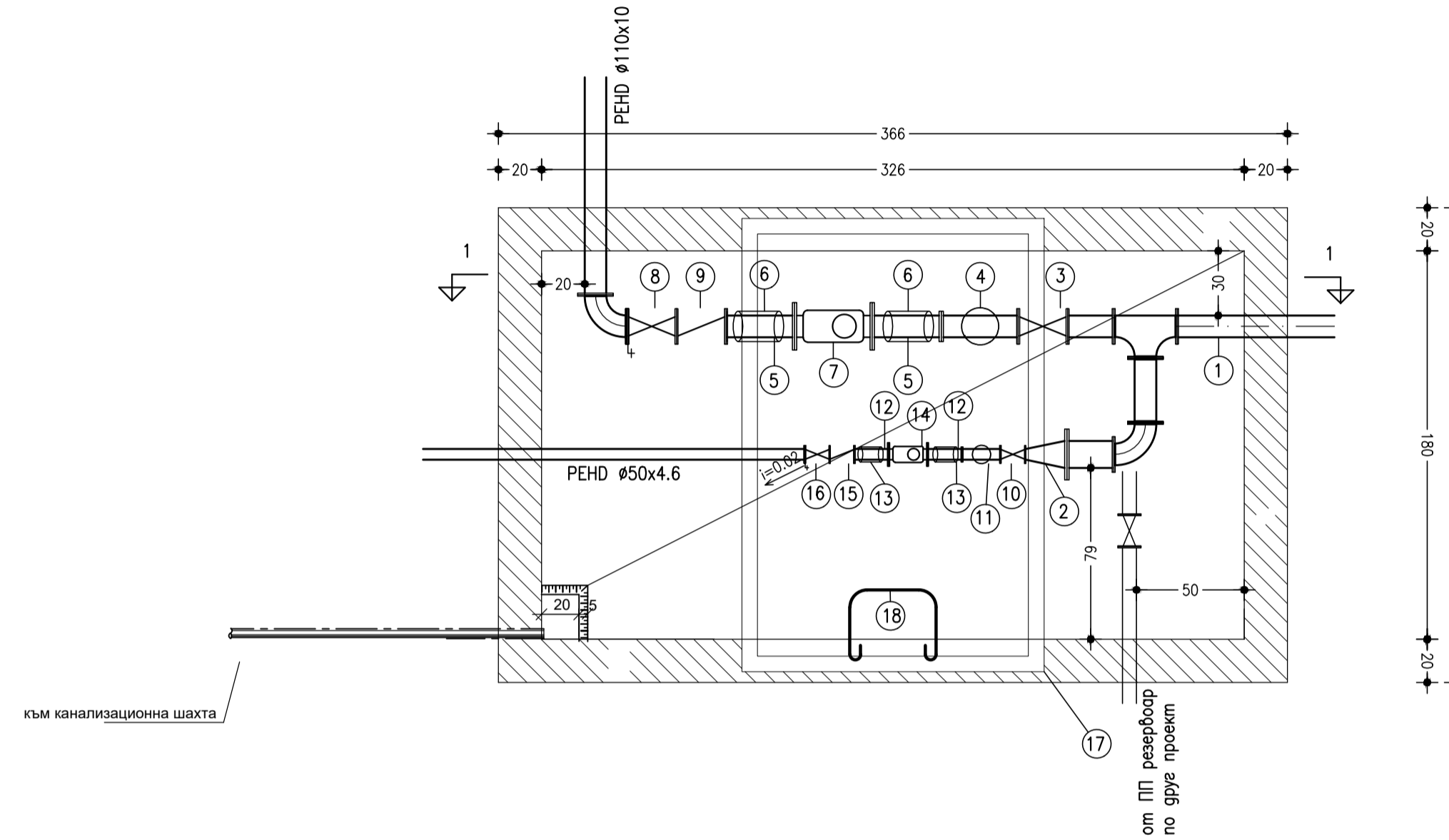


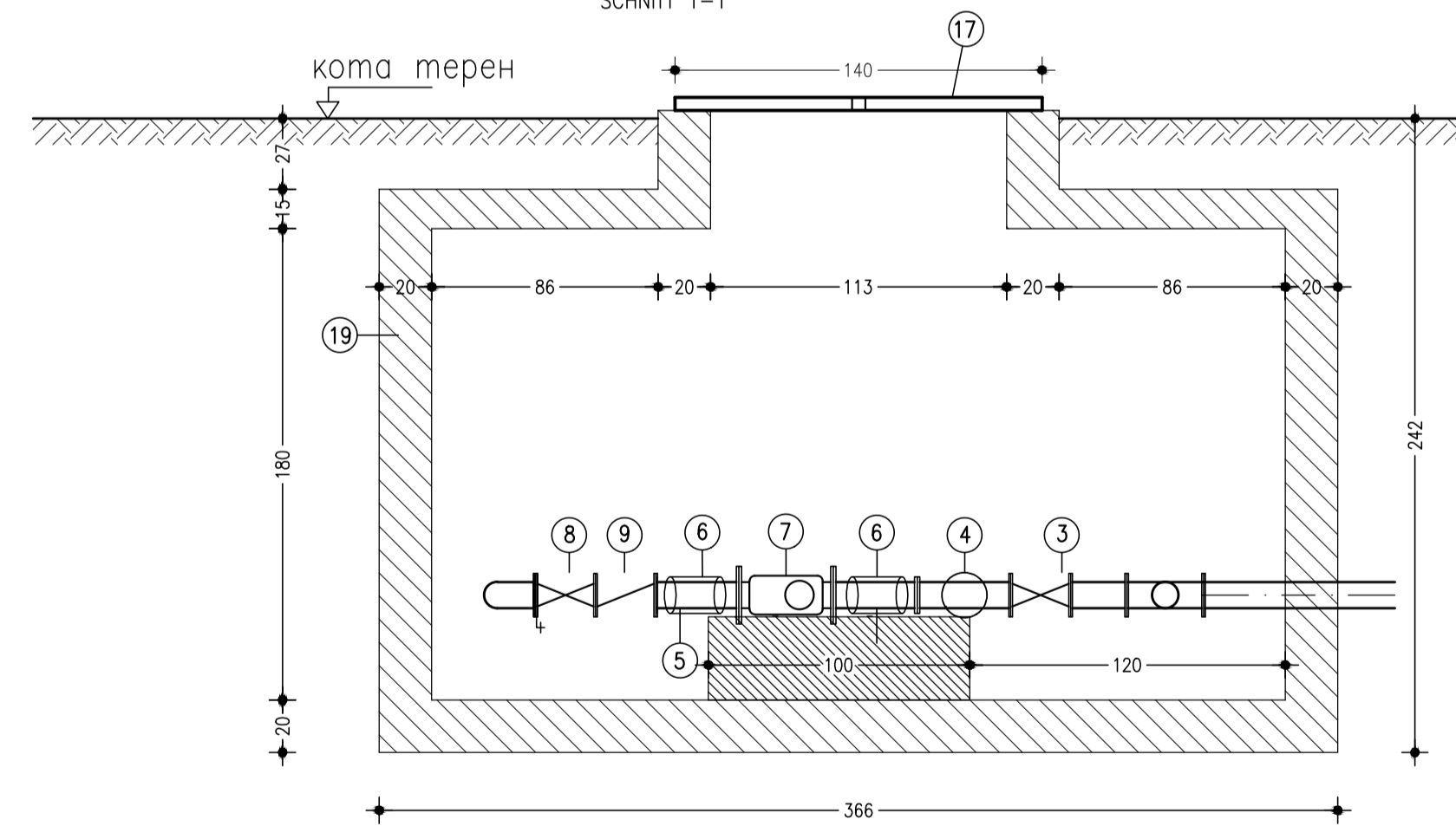
МЕТАЛЕН КАПАК - 2 части

ВОДОМЕРНА ШАХТА 1



- ЛЕГЕНДА**
- СВО DN 125
  - НАМАЛЪТЕЛ ФИЛЦОВ DN125/DN50
  - СПИРАТЕЛЕН КРАН DN100
  - ФИЛТЪР DN100
  - СТОМАНЕНА ТРЪБА DN100
  - СТОМАНЕНИ ТРЪБИ, ВОДОМЕР И АРМАТУРИ /ИЗОЛИРАНИ С МИНЕРАЛНА ВАТА - ДЕБЕЛИНА 5MM/
  - ВОДОМЕР 4"
  - СПИРАТЕЛЕН КРАН DN100 С ИЗПРАЗНИТЕЛ
  - ВЪЗВРАТНА КЛАПА DN100
  - СПИРАТЕЛЕН КРАН 1 1/2"
  - ФИЛТЪР 1 1/2"
  - СТОМАНЕНА ТРЪБА 1 1/2"
  - СТОМАНЕНИ ТРЪБИ, ВОДОМЕР И АРМАТУРИ /ИЗОЛИРАНИ С МИНЕРАЛНА ВАТА - ДЕБЕЛИНА 5MM/
  - ВОДОМЕР 1 1/2"
  - ВЪЗВРАТНА КЛАПА 1 1/2"
  - СПИРАТЕЛЕН КРАН 1 1/2" С ИЗПРАЗНИТЕЛ
  - КАПАК ОТ РИФЕЛОВА ЛАМАРИНА
  - СТЪЛАПА  $\phi 14 \times 70$
  - АРМИРАН БЕТОН

ХОРИЗОНТАЛЕН РАЗРЕЗ  
SCHNITT 1-1



Специалност	Инициали	А.Д.	М.Х.	К.З.	Ц.Б.	В.Х.	Г.К.	Ю.Н.	Ю.Н.	Л.С.	Г.К.	Ц.Б.	Д.С.	Д.С.	Д.С.
Получил															
Дата		06.2022	06.2022	06.2022	06.2022	06.2022	06.2022	06.2022	06.2022	06.2022	06.2022	06.2022	06.2022	06.2022	06.2022
Наст		А	СК	Геодезия	ТОВК	ЕЛ	Вик	СКС	АСП	ПИС	ПГ	ЕЕ	ПБ	ПБЗ	ПУСО

<b>LIREX</b> BG		Обект: 1550/Хангар за обслужване и ремонт на горивната система на самолет F-16 във военски район 1550 - Граф Игнатиево Project: 1550 / Hangar for maintenance and repair of the fuel system of an F-16 aircraft in military area 1550 - Graf Ignatievo	
наст / design part: ВнК / Water supply and sewage		Фазов етаж: РП/Working Design	
Р-л проект: инж. Орманлиев	Подпис/ signature:	ДЕТАЙЛИ DETAILS Шахта водопровод Water supply shaft	
Project manager: Eng. Ormanliev		Мащаб/Scale: 1:25 Дата/Date: 06.2022	
Проектант: инж. Г. Карамуков	Сигнатура/ drawing no:	рев. / issue: Rev 1	Лист/Вс. листа: Sheet/Sheets: 1/9
Designer: Eng. G. Karamukov	1550H-WD-WSS-09		